

### ОПИСАНИЕ ИЗДЕЛИЯ

#### Материал

Вариант 1 - х/к стальной лист.

Вариант 2 - оцинкованный х/к стальной лист.

#### Дверное полотно

Гнутые элементы; общая толщина 53мм; толщина листа 1.5мм; с тонким фальцем.

#### Элементы усиления

Гнутые профили швеллерного и уголкового типа толщиной 1.5мм.

#### Теплоизоляция

Класс 1 по ГОСТ 31173-2003.

Материал-минераловатные плиты PAROC FPS-14.

#### Шумоизоляция

Класс 1 по ГОСТ 31173-2003.

#### Воздухо- и водопроницаемость

Класс 1 по ГОСТ 31173-2003.

#### Элементы уплотнения

Резиновый уплотнитель типа "P" на полотне двери, а также вспучивающийся уплотнитель с трех сторон на раме.

#### Рама

Встраиваемая либо с наличником из стального гнутого профиля толщиной 1.5мм.

Заполняется теплоизолирующим материалом. В раму установлены монтажные пластины с отверстием диаметром 14мм. Монтажные отверстия в раме диаметром 19 мм.

Закрываются декоративными заглушками белого, серого, коричневого или черного цвета.

#### Покрытие поверхности

Поверхности полотна и рамы покрыты порошковой краской Akzo Nobel, Inver по цветам каталога RAL и RR.

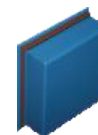
#### Петли и дополнительные ригели

Приварные петли Charmag (Швейцария) или SIA (Италия) с подшипником .

В петлевой зоне установлен пассивный ригель

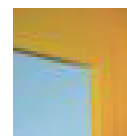
#### Дополнительное оборудование и системы

- применение вида фурнитуры по желанию заказчика
- установка доводчиков : Geze, Abloy, Notedo
- установка системы "антипаника"
- установка систем контроля доступа
- порог из нержавеющей стали
- отбойники из нержавеющей стали



Толстый фальц

Тонкий фальц



Установка стекла

Петля приварная с шарикоподшипником

## Остекление

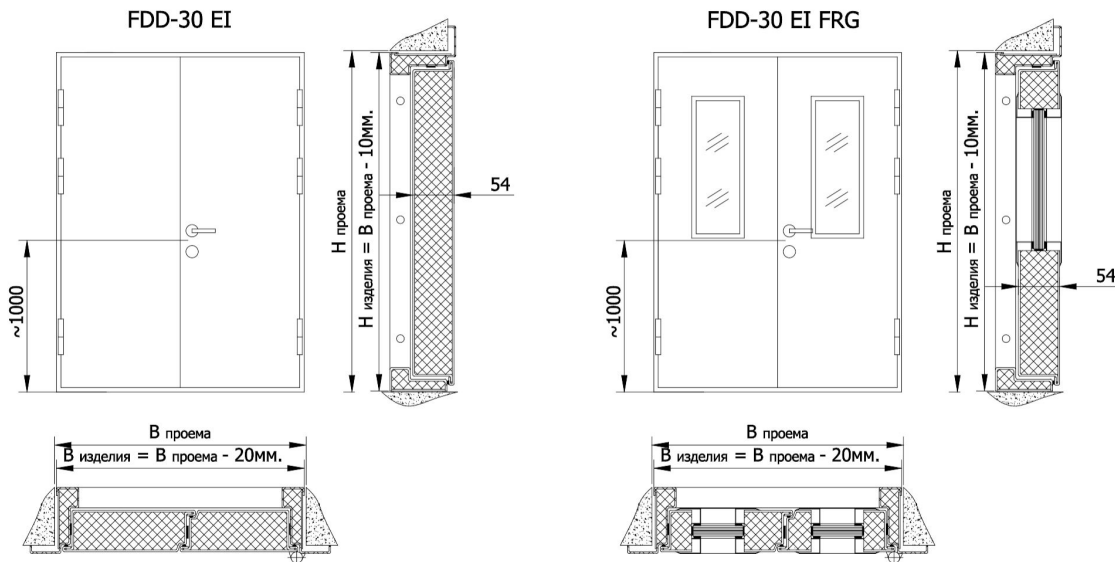
Исполнение FDD-30 EI FRG выполняется с остеклением до 25% площади проема. Толщина стекла 19мм. Уплотнитель стекла - лента KERABAND толщиной 5 мм. Стекло в полотне фиксируется рамкой в цвет изделия.

Исполнение FDD 30 EIS имеет сопротивление дымогазопроницанию не менее 1,96-105 м<sup>3</sup>/кг в течение 30 минут.



Сторонность открывания активной створки - левая.

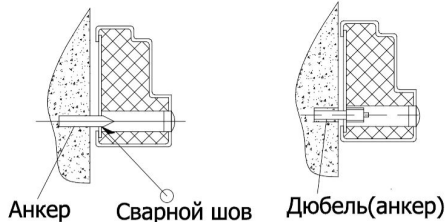
Сторонность открывания активной створки - правая.



## Варианты крепления рамы к проему

Вариант 1

Вариант 2

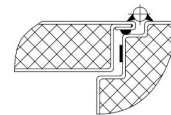


Анкер

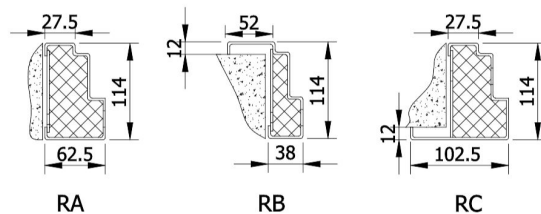
Сварной шов

Дюбель(анкер)

## Вариант исполнения полотна .



## Варианты профиля рам дверей.



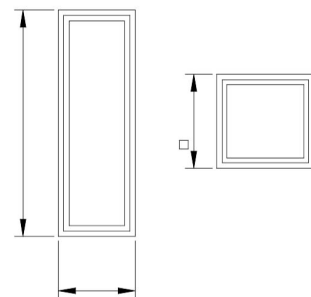
RA

RB

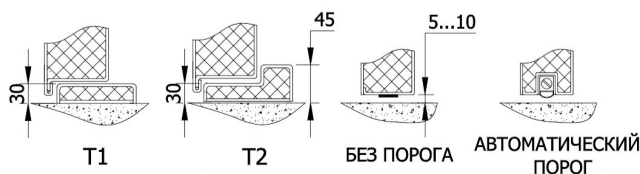
RC

## Варианты остекления.

Общая площадь остекления не более 25 % от площади проема.



## Варианты порогов.



T1

T2

БЕЗ ПОРОГА

АВТОМАТИЧЕСКИЙ ПОРОГ