

ОПИСАНИЕ ИЗДЕЛИЯ

Материал

Вариант 1 - х/к стальной лист.

Вариант 2 - оцинкованный х/к стальной лист.

Дверное полотно

Гнутые элементы; общая толщина 53мм; толщина листа 1.5мм;
с тонким или толстым фальцем.

Элементы усиления

Гнутые профили швеллерного и уголкового типа толщиной 1.5мм.

Теплоизоляция

Класс 1 по ГОСТ 31173-2003.

Материал-минераловатные плиты PAROC FPS-14.

Шумоизоляция

Класс 1 по ГОСТ 31173-2003.

Воздухо- и водопроницаемость

Класс 1 по ГОСТ 31173-2003.

Элементы уплотнения

Резиновый уплотнитель типа "P" на полотне двери, а также вспучивающийся уплотнитель с трех сторон на раме.

Рама

Встраиваемая либо с наличником из стального гнутого профиля толщиной 1.5мм. Заполняется теплоизолирующим материалом. В раму установлены монтажные пластины с отверстием диаметром 14мм. Монтажные отверстия в раме диаметром 19 мм. Закрываются декоративными заглушками белого, серого, коричневого или черного цвета.

Покрытие поверхности

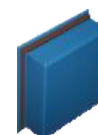
Поверхности полотна и рамы покрыты порошковой краской Akzo Nobel, Inver по цветам каталога RAL и RR.

Петли и дополнительные ригели

Приварные петли Charmag (Швейцария) или SIA (Италия) с подшипником . В петлевой зоне установлен пассивный ригель

Дополнительное оборудование и системы

- применение фурнитуры по желанию заказчика
- установка доводчиков : Geze, Abloy, Notedo
- установка системы "антипаника"
- установка систем контроля доступа
- порог из нержавеющей стали
- отбойник из нержавеющей стали



Толстый фальц

Тонкий фальц



Установка стекла

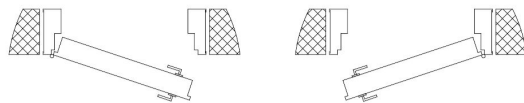


Петля приварная с шарикоподшипником

Остекление

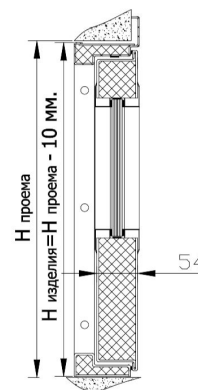
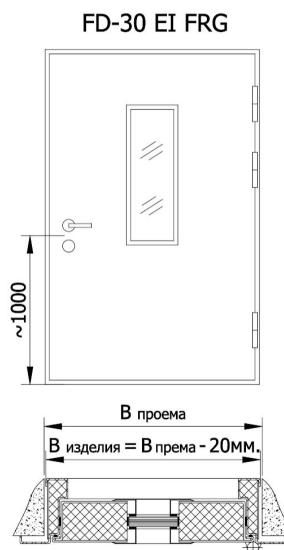
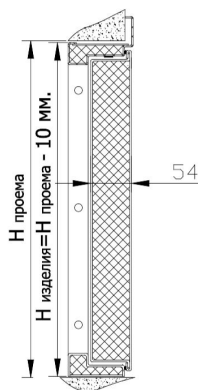
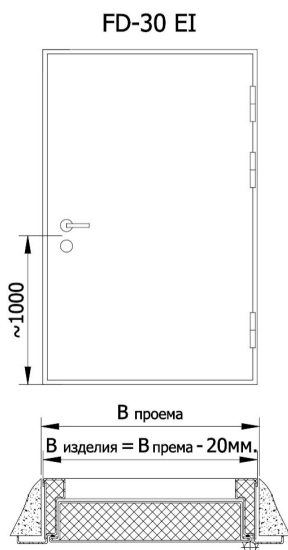
Исполнение FD-30 EI FRG выполняется с остеклением до 25% площади проема. Толщина стекла 19мм. Уплотнитель стекла - лента KERABAND толщиной 5 мм. Стекло в полотне фиксируется рамкой в цвет изделия.

Исполнение FD 30 EIS имеет сопротивление дымогазопроницанию не менее 1,96-10⁵ мЗлкг в течение 30 минут.

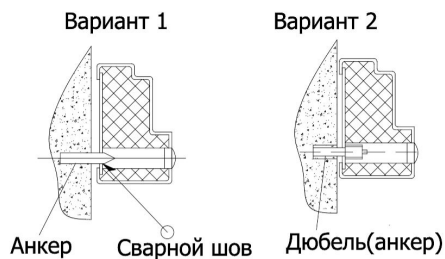


Сторонность открывания- левая.

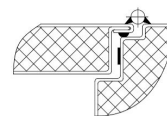
Сторонность открывания- правая.



Варианты крепления рамы к проему



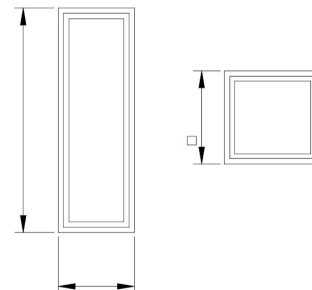
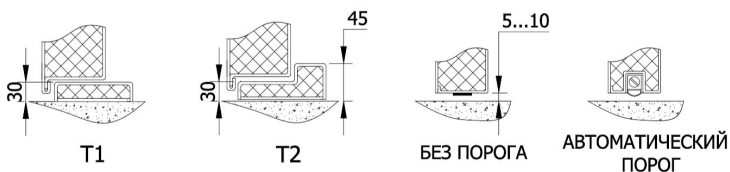
Вариант исполнения полотна



Варианты остекления.

Общая площадь остекления не более 25 % от площади проема.

Варианты порогов.



Вариант профиля рам дверей.

